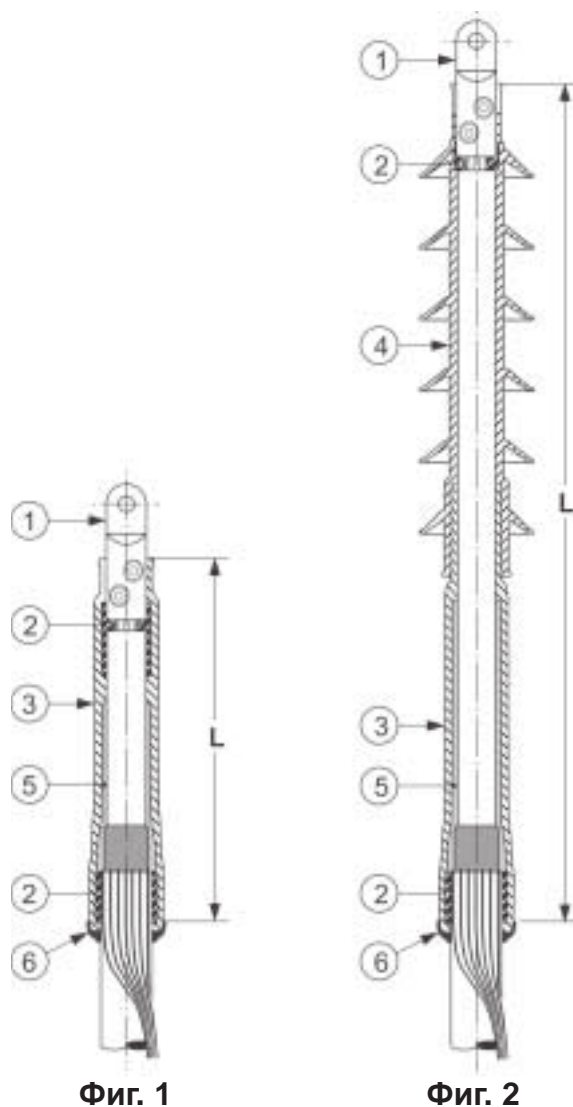


КАБЕЛНИ ГЛАВИ ЗА ВЪТРЕШЕН МОНТАЖ ИТК (студеносвиваема технология) ДО 36 kV



Фиг. 1

Фиг. 2

Приложение

- Комплект от 3 кабелни глави за монтаж при контролирани условия на околната среда (в закрити помещения).
- За свързване на едножилни кабели с пластмасова изолация към ел. съоръжения.

Конструкция

Студеносвиваемата кабелна глава за вътрешен монтаж се състои от:

1. Кабелна обувка (не се доставя в стандартния комплект).
2. Водонепропускателен мастик.
3. Тръба от силиконова гума.
4. Тръба от силиконова гума със стрехи.
5. Материал за стрес-контрол.
6. Проводим EPDM пръстен.

Стандарти и спецификации

- Отговарят на изискванията на GENELEC HD 629.1 S1.
 - ИТК студеносвиваемите кабелни глави са сертифицирани от Germanischer Lloyd, лиценз 13782-99НН, за използване във вътрешни електрически инсталации и ел. съоръжения на закрито.
- За повече подробности се свържете с регионалния ни представител.

Кабелна глава тип	Напрежение U_m (kV)	Дължина "L" (mm)	Фиг. №	Сечение на кабела (mm ²)	
				min.	max.
ИТК 212	12	260	1	50	400
ИТК 312	12	300	1	500	1000
ИТК 224	24	260	1	25	240
ИТК 324	24	300	1	300	800
ИТК 236	36	620	2	50	150

Съдържание на комплекта

Пълният комплект ИТК-кабелни глави се състои от следните компоненти:

ИТК 212

ДО

ИТК 324

ИТК 236



Освен това се включват водонепропускателен мастик и монтажни инструкции.

Препоръки за специфициране при поръчка

3 x ИТК W-X

За таблица W: Избира се символ, отговарящ на номиналното напрежение и сечението на кабела в mm².

За таблица X: Ако се използва винтова кабелна обувка се избира символ, отговарящ на материала на жилото на кабела и неговото сечение в mm².

Напрежение, Um	Таблица X	Сечение (mm ²)													Al: 			
		25	35	50	70	95	120	150	185	240	300	400	500	630	800	1000	Cu: 	
12 kV	Таблица W	ИТК 212																
	C16-95																	
	C50-150																	
	C95-240																	
	Таблица W	ИТК 312																
	C185-400																	
24 kV	Таблица W	ИТК 224																
	C16-95																	
	C50-150																	
	C95-240																	
	Таблица W	ИТК 324																
	C120-300																	
36 kV	Таблица W	ИТК 236																
	C16-95																	
	C50-150																	
	C95-240																	

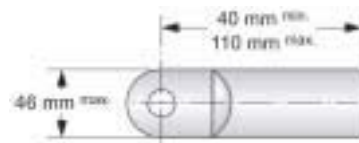
Пример:

Кабел 12 kV, екраниран с медни телове, 50 mm² алуминиев, многожичен и винтова кабелна обувка.

Поръчка: 3 x ИТК 212-C16-95 или 3 x ИТК 212-C50-150 .

Забележки :

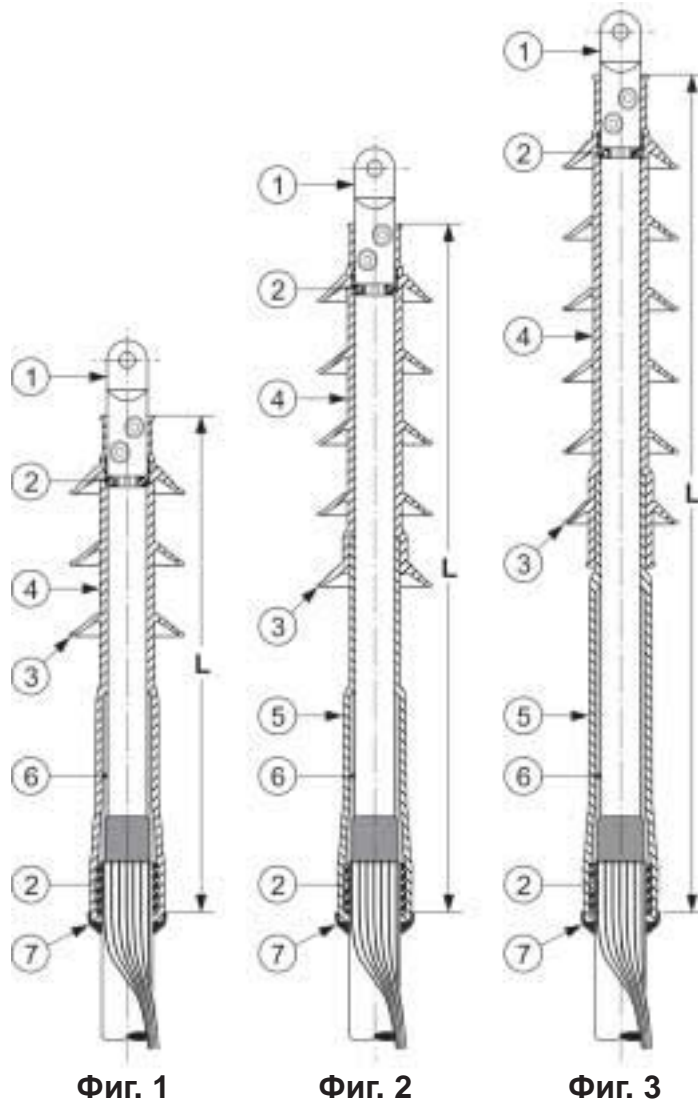
- Ако екранът на кабела не е от медни жички, необходимо е да се включи в комплекта и заземителен набор.
При поръчка за специфициране на заземителния набор се обърнете към нашия регионален представител.
- За 3-жилни кабели предлагаме студеносвиваеми кабелни глави (виж страница 6.1.6).
- В комплектите кабелни глави могат да се използват всички кабелни обувки (алуминиеви, медни и биметални), които отговарят на европейските стандарти.



Размерите на кабелните обувки трябва да бъдат в границите на показаните. (не се отнася за ИТК 312 и ИТК 324).

При несъответствия се обърнете към нашия регионален представител.

КАБЕЛНИ ГЛАВИ ЗА ВЪНШЕН МОНТАЖ ОТК (студеносвиваема технология) ДО 36 kV



Приложение

- Комплект от 3 кабелни глави за монтаж на открито и навън при продължително излагане на слънчева светлина и на други лоши атмосферни условия.
- За свързване на едножилни кабели с пластмасова изолация към ел. съоръжения.

Конструкция

Студеносвиваемата кабелна глава за външен монтаж се състои от:

1. Кабелна обувка (не се доставя в стандартния комплект).
2. Водонепропускателен мастик.
3. Стрехи, които могат да се монтират по-нагоре или по-надолу по тръбата.
4. Тръба от силиконова гума със стрехи.
5. Тръба от силиконова гума.
6. Материал за стрес-контрол.
7. Проводим EPDM пръстен.

Стандарти и спецификации

- Отговарят на изискванията на CENELEC HD 629.1 S1.

Кабелна глава тип	Напрежение U_m (kV)	Дължина "L" (mm)	Фиг. №	Сечение на кабела (mm ²)	
				min.	max.
ОТК 212	12	300	1	50	400
ОТК 312	12	620	3	500	1000
ОТК 224	24	400	2	50	240
ОТК 324	24	620	3	300	630
ОТК 236	36	620	3	50	150

Съдържание на комплекта

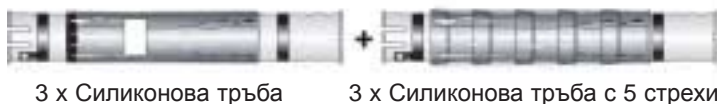
Пълният комплект ОТК-кабелни глави се състои от следните компоненти:

ОТК 212



3 x Силиконова тръба с 3 стрехи

ОТК 224



3 x Силиконова тръба

3 x Силиконова тръба с 5 стрехи

ОТКЛ 224

ОТК 236

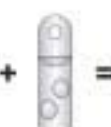
ОТК 312

ОТК 324



3 x Силиконова тръба

3 x Силиконова тръба с 6 стрехи



3 x ОТК W-X
комплект
кабелни глави

3 x
Кабелна
обувка
(опция)

Освен това се включват водонепропускащ мастик и монтажни инструкции.

Препоръки за специфициране при поръчка

3 x ОТК W-X

За таблица W: Избира се символ, отговарящ на номиналното напрежение и сечението на кабела в mm².

За таблица X: Ако се използва винтова кабелна обувка се избира символ, отговарящ на материала на жилото на кабела и неговото сечение в mm².

Напрежение, Um	Таблица X	Сечение (mm ²)												Al:	Cu:			
		50	70	95	120	150	185	240	300	400	500	630	800	1000				
12 kV	W	ОТК 212																
	C16-95																	
	C50-150																	
	C95-240																	
	W											ОТК 312						
	C400-630																	
24 kV	W	ОТК 224																
	C16-95																	
	C50-150																	
	C95-240																	
	W											ОТК 324						
		C185-400																
	C400-630																	
36 kV	W	ОТК 236																
	C16-95																	
	C50-150																	
	C95-240																	

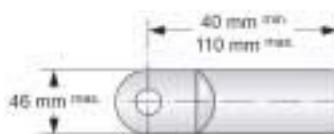
Пример:

Кабел 24 kV, екраниран с медни телове, 185 mm² алуминиев, многожичен и винтова кабелна обувка.

Поръчка: 3 x ОТК 224-C95-240.

Забележки :

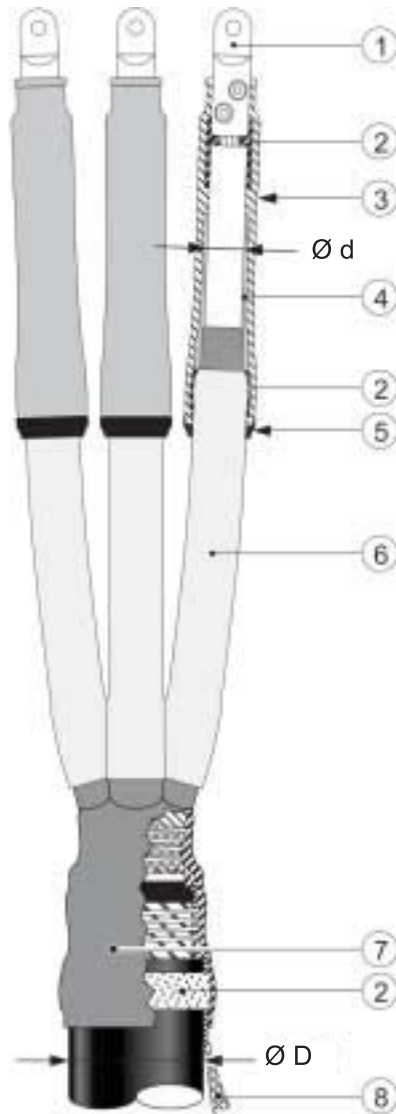
- Ако екранът на кабела не е от медни жички, необходимо е да се включи в комплекта и заземителен набор.
При поръчка за специфициране на заземителния набор се обърнете към нашия регионален представител.
- За 3-жилни кабели предлагаме студеносвиваеми кабелни глави (виж страница 6.1.8).
- В комплектите кабелни глави могат да се използват всички кабелни обувки (алуминиеви, медни и биметални), които отговарят на европейските стандарти.



Размерите на кабелните обувки трябва да бъдат в границите на показаните. (не се отнася за ОТК 312 и ОТК 324).

При несъответствия се обърнете към нашия регионален представител.

КАБЕЛНИ ГЛАВИ ЗА ВЪТРЕШЕН МОНТАЖ НА ТРИЖИЛНИ КАБЕЛИ T-ITK (студеносвиваема технология) ДО 36 kV



Приложение

- Студеносвиваеми кабелни глави за монтаж при контролирани условия на околната среда (в закрити помещения).
- За свързване на трижилни кабели с пластмасова изолация към ел. съоръжения.
- Осигуряват необходимата херметичност срещу проникване на влага и отличен стрес-контрол на електрическото поле.

Конструкция

Студеносвиваемата кабелна глава за вътрешен монтаж на трижилен кабел се състои от :

1. Кабелна обувка (не се доставя в стандартния комплект).
2. Водонепропускателен мастик.
3. Тръба от силиконова гума.
4. Материал за стрес-контрол.
5. Колектор на утечни токове.
6. Защитна тръба от силиконова гума.
7. Трипръстова ръкавица.
8. Гъвкава покълана медна оплетка (използва се само за кабели, екранирани с медни ленти).

Стандарти и спецификации

- Отговарят на изискванията на CENELEC HD 629.1 S1.

Студеносвиваема кабелна глава тип	Напрежение U_m (kV)	Диаметър D на кабела над външната обвивка (mm)		Диаметър d на кабела над основната изолация (mm)		Сечение на кабела (mm ²) (само за информация)	
		min.	max.	min.	max.	min.	max.
T-ITK 12-1	12	48	90	16	30	50	240
T-ITK 12-2	12	58	110	26	42	240	400
T-ITK 24-1	24	48	90	16	30	25	185
T-ITK 24-2	24	58	110	26	42	150	240
T-ITK 36-1	36	48	90	16	30	25	95
T-ITK 36-2	36	58	110	26	42	70	150

Съдържание на комплекта

Пълният комплект T-ITK кабелни глави се състои от следните компоненти:



Освен това се включват ролка самозалепваща се лента и монтажни инструкции.

Препоръки за специфициране при поръчка

T-OTK W-X

За таблица W: Избира се символ, отговарящ на номиналното напрежение и размерите на кабела в mm.

За таблица X: Ако се използва винтова кабелна обувка се избира символ, отговарящ на материала на жилото на кабела и неговото сечение в mm².

Напрежение, Um	Таблица X	Сечение (mm ²)										Диаметър над основната изолация (mm)	Диаметър над външната обвивка (mm)				
		Al: 50	Al: 70	Al: 95	Al: 120	Al: 150	Al: 185	Al: 240	Al: 300	Al: 400	Cu: 50			Cu: 70	Cu: 95	Cu: 120	Cu: 150
12 kV	W	T-ITK 12-1 / T-ITK 12-2										16-30 / 26-42	48-90 / 58-110				
	C16-95																
	C50-150																
	C95-240																
24 kV	W	T-ITK 24-1 / T-ITK 24-2 / T-ITKL 24-1* / T-ITKL 24-2*										16-30 / 26-42	48-90 / 58-110				
	C16-95																
	C50-150																
	C95-240																
36 kV	W	T-ITK 36-1 / T-ITK 36-2										16-30 / 26-42	48-90 / 58-110				
	C16-95																
	C50-150																
	C95-240																

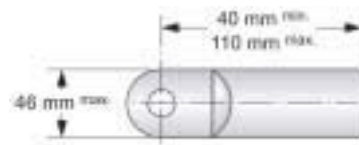
Пример:

Кабел 12 kV, екраниран с медни телове, 50 mm² алуминиев, многожичен и винтова кабелна обувка.

Поръчка: T-ITK 12-1-C16-95 или T-ITK 12-1-C50-150.

Забележки :

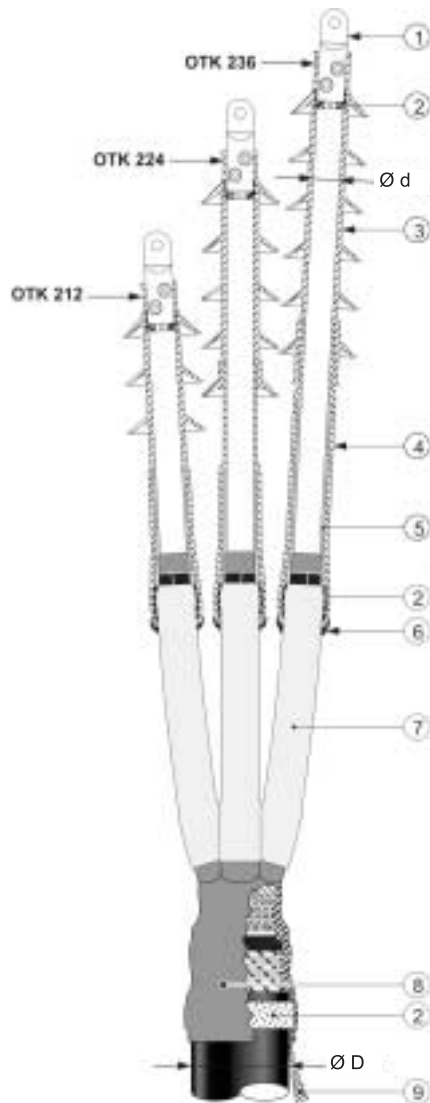
- Ако екранът на кабела не е от медни жички, необходимо е да се включи в комплекта и заземителен набор.
При поръчка за специфициране на заземителния набор се обърнете към нашия регионален представител.
- В комплектите кабелни глави могат да се използват всички кабелни обувки (алуминиеви, медни и биметални), които отговарят на европейските стандарти.



Размерите на кабелните обувки трябва да бъдат в границите на показаните.

При несъответствия се обърнете към нашия регионален представител.

КАБЕЛНИ ГЛАВИ ЗА ВЪНШЕН МОНТАЖ НА ТРИЖИЛНИ КАБЕЛИ T-ОТК (студеносвиваема технология) ДО 36 kV



Приложение

- Студеносвиваеми кабелни глави за монтаж на открито и навън при продължително излагане на слънчева светлина и на други лоши атмосферни условия.
- За свързване на трижилни кабели с пластмасова изолация към ел. съоръжения.
- Осигуряват необходимата херметичност срещу проникване на влага и отличен стрес-контрол на електрическото поле.

Конструкция

Студеносвиваемата кабелна глава за външен монтаж на трижилен кабел се състои от :

1. Кабелна обвивка (не се доставя в стандартния комплект).
2. Водонепропускателен мастик.
3. Тръба от силиконова гума със стрехи.
4. Тръба от силиконова гума.
5. Материал за стрес-контрол.
6. Колектор на утечни токове.
7. Защитна тръба от силиконова гума.
8. Трипръстова ръкавица.
9. Гъвкава покалаена медна оплетка (използва се само за кабели, екранирани с медни ленти).

Стандарти и спецификации

- Отговарят на изискванията на CENELEC HD 629.1 S1.

Студеносвиваема кабелна глава тип	Напрежение U_m (kV)	Диаметър D на кабела над външната обвивка (mm)		Диаметър d на кабела над основната изолация (mm)		Сечение на кабела (mm ²) (само за информация)	
		min.	max.	min.	max.	min.	max.
T-ОТК 12-1	12	48	90	16	30	50	240
T-ОТК 12-2	12	58	110	26	42	240	400
T-ОТК 24-1	24	48	90	20	30	50	185
T-ОТК 24-2	24	58	110	26	42	150	240
T-ОТК 36-1	36	48	90	20	30	50	95
T-ОТК 36-2	36	58	110	26	42	70	150

Съдържание на комплекта

Пълният комплект T-OTK кабелни глави се състои от следните компоненти:



Освен това се включват ролка самозалепваща се лента и монтажни инструкции.

Препоръки за специфициране при поръчка

T-OTK W-X

За таблица W: Избира се символ, отговарящ на номиналното напрежение и размерите на кабела в mm.

За таблица X: Ако се използва винтова кабелна обувка се избира символ, отговарящ на материала на жилото на кабела и неговото сечение в mm².

Напрежение, Um	Таблица X	Сечение (mm ²)									Диаметър над основната изолация (mm)	Диаметър над външната обвивка (mm)					
		Al: 50	Al: 70	Al: 95	Al: 120	Al: 150	Al: 185	Al: 240	Al: 300	Al: 400			Cu: 50	Cu: 70	Cu: 95	Cu: 120	Cu: 150
12 kV	W	T-OTK 12-1 / T-OTK 12-2									16-30 / 26-42	48-90 / 58-110					
	C16-95																
	C50-150																
	C95-240																
24 kV	W	T-OTK 24-1 / T-OTK 24-2 / T-OTKL 24-1* / T-OTKL 24-2*									20-30 / 26-42	48-90 / 58-110					
	C16-95																
	C50-150																
	C95-240																
36 kV	W	T-OTK 36-1 / T-OTK 36-2									20-30 / 26-42	48-90 / 58-110					
	C16-95																
	C50-150																
	C95-240																

* Когато се монтира с винтова кабелна обувка, да се поръчва T-OTKL 24-1 / T-OTKL 24-2.

Пример:

Кабел 12 kV, екраниран с медни телове, 50 mm² алуминиев, многожичен и винтова кабелна обувка.

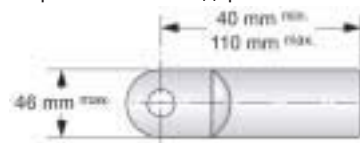
Поръчка: T-OTK 12-1-C16-95 или T-OTK 12-1-C50-150.

Забележки :

1. Ако екранът на кабела не е от медни жички, необходимо е да се включи в комплекта и заземителен набор.

При поръчка за специфициране на заземителния набор се обърнете към нашия регионален представител.

2. В комплектите кабелни глави могат да се използват всички кабелни обувки (алуминиеви, медни и биметални), които отговарят на европейските стандарти.



Размерите на кабелните обувки трябва да бъдат в границите на показаните.

При несъответствия се обърнете към нашия регионален представител.

СЪЕДИНИТЕЛНА МУФА ЗА ЕДНОЖИЛЕН КАБЕЛ 12CSJ (студеносвиваема технология) ДО 12 kV



Приложение

За свързване на кабели с пластмасова изолация при полагане в тръби или при директно закопаване в земята. Изделието е екранирано и напълно херметично защитено.

Конструкция

Студеносвиваемата съединителна муфа се състои от:

1. Екструдирано двуслойно силиконово тяло.
2. Полупроводимо платно.
3. Външна защитна обвивка от EPDM-материал.
4. Мастик от Ni-K (висока диелектрична проникваемост) пластичен стрес-контрол материал.
5. Водонепропускащ мастик.
6. Медна мрежичка и връзка на екрана.
7. Неизтриваем етикет с партидния номер.
8. Кабелен съединител (не се доставя в стандартния комплект).

Стандарти и спецификации

Студеносвиваемата съединителна муфа 12CSJ-2 отговаря на изискванията на CENELEC HD 629.1 S1 за напрежение class 6.7/11 - 12 kV и IEC 60502-4.

Студеносвиваема съединителна муфа тип	Напрежение U_m (kV)	Диаметър на кабела над основната изолация (mm)		Диаметър на кабела над външната обвивка (mm)		Сечение на кабела (mm ²) (само за информация)	
		min.	max.	min.	max.	min.	max.
12CSJ-2	12	17	33	26	46	70	300

Съдържание на комплекта

Пълният комплект студеносвиваема съединителна муфа се състои от следните компоненти:



Комплектът също така съдържа дръжка за издърпване, лепяща лента, водонепропускателен мастик, смазка, материали за почистване и монтажни инструкции.
Кабелният съединител се включва при желание от страна на клиента.

Препоръки за специфициране при поръчка

12CSJ-W-X

За таблица W: Избира се символ, отговарящ на размерите на кабела.

За таблица X: Ако се използва винтов кабелен съединител, се избира символ, отговарящ на материала на жилото на кабела и сечението му в mm².

Сечение (mm ²)			70	95	120	150	185	240	300	Диаметър над основната изолация (mm)	Диаметър над външната обвивка (mm)
Таблица W			12 CSJ-2							17 - 33	26 - 46
Таблица X	M16-95	Al									
		Cu									
	M50-150	Al									
		Cu									
	M95-240	Al									
		Cu									

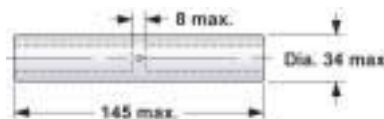
Пример:

Кабел 12 kV, екраниран с медни телове, 150 mm² алуминиев, многожичен и винтов кабелен съединител.

Поръчка: 12CSJ-2-M50-150 или 12CSJ-2-M95-240.

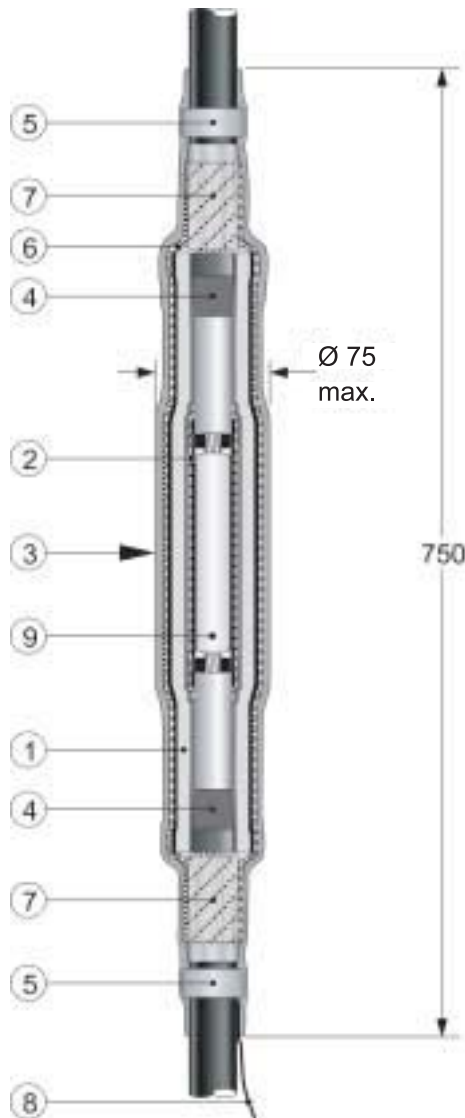
Важни забележки:

1. Убедете се, че диаметрите над външната обвивка и над основната изолация отговарят на диапазоните, показани по-горе в таблицата.
2. Максимални размери на кабелния съединител (mm):



3. Доставените в комплекта (при желание от страна на клиента) кабелни съединители са съобразени с изискванията.
4. За други типове кабели и при несъответствия се обърнете към нашия регионален представител.

СЪЕДИНИТЕЛНА МУФА ЗА ЕДНОЖИЛЕН КАБЕЛ 24CSJ (студеносвиваема технология) ДО 24 kV



Приложение

За свързване на кабели с пластмасова изолация при полагане в тръби или при директно закопаване в земята. Изделието е екранирано и напълно херметично защитено.

Конструкция

Студеносвиваемата съединителна муфа се състои от:

1. Екструдирано трислойно тяло от EPDM-материал.
2. Двуслойно платно с полупроводим слой и със слой от Ni-K (висока диелектрична проникваемост) пластичен стрес-контрол материал.
3. Външна защитна обвивка от EPDM-материал.
4. Мастик от Ni-K (висока диелектрична проникваемост) пластичен стрес-контрол материал.
5. Водонепропускателен мастик.
6. Връзка на екрана.
7. Самозалепваща се медна лента.
8. Неизтриваем етикет с партидният номер.
9. Кабелен съединител (не се доставя в стандартния комплект).

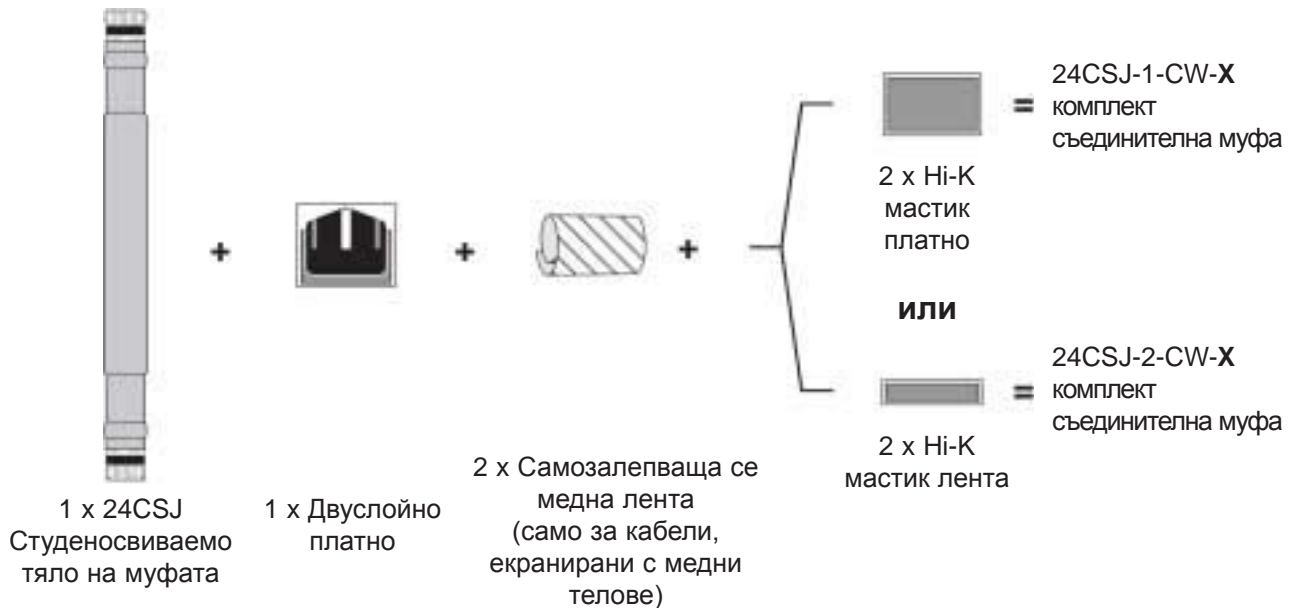
Стандарти и спецификации

Студеносвиваемата съединителна муфа 24CSJ отговаря на изискванията на CENELEC HD 629.1 S1.

Студеносвиваема съединителна муфа тип	Напрежение U_m (kV)	Диаметър на кабела над основната изолация (mm)		Диаметър на кабела над външната обвивка (mm) max.	Сечение на кабела (mm ²) (само за информация) min. max.	
		min.	max.		min.	max.
24CSJ-1	12	18	23	46	95	150
24CSJ-1	24	18	30	46	35	70
24CSJ-2	12	23	33	46	150	300
24CSJ-2	24	23	33	46	95	300

Съдържание на комплекта

Пълният комплект студеносвиваема съединителна муфа се състои от следните компоненти:



Комплектът също така съдържа дръжка за издърпване, лепяща лента, водонепропускателен мастик, смазка, материали за почистване и монтажни инструкции.

Кабелният съединител се включва при желание от страна на клиента.

Препоръки за специфициране при поръчка

24CSJ-W-CW-X

За таблица W: Избира се символ, отговарящ на размерите на кабела.

За таблица X: Ако се използва винтов кабелен съединител, се избира символ, отговарящ на материала на жилото на кабела и сечението му в mm².

Сечение (mm ²)			35	50	70	95	120	150	185	240	300	Диаметър над основната изолация (mm)	Диаметър над външната обвивка (mm)
Таблица W			24CSJ-1									18 - 30	46
			24CSJ-2										≥ 23
Таблица X	M16-95	Al											
		Cu											
	M50-150	Al											
		Cu											
	M95-240	Al											
		Cu											

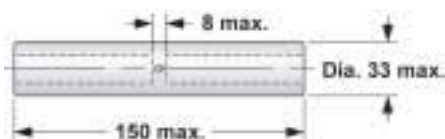
Пример:

Кабел 24 kV, екраниран с медни телове, 120 mm² алуминиев, многожичен и винтов кабелен съединител.

Поръчка: 24CSJ-2-CW-M95-240.

Важни забележки:

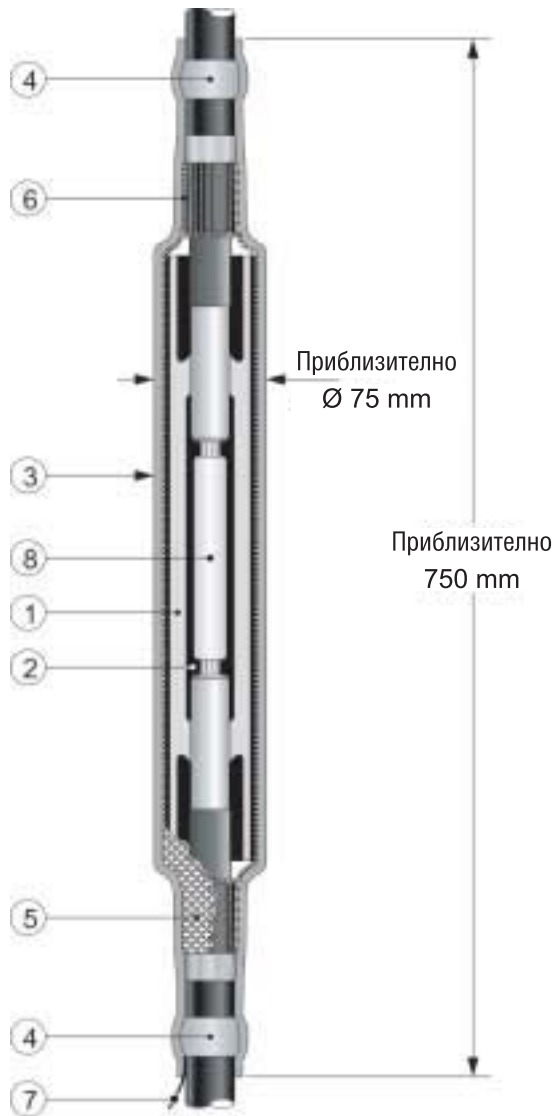
- Убедете се, че диаметрите над външната обвивка и над основната изолация отговарят на диапазоните, показани по-горе в таблицата.
- Съединителната муфа 24CSJ може да бъде монтирана на кабели, екранирани с медни ленти, с оловна мантия и др.
- Доставените в комплекта (при желание от страна на клиента) кабелни съединители са съобразени с изискванията.



Размерите на кабелните съединители трябва да бъдат в границите на показаните.

При несъответствия се обърнете към нашия регионален представител.

СЪЕДИНИТЕЛНА МУФА ЗА ЕДНОЖИЛЕН КАБЕЛ 36CSSM (студеносвиваема технология) ДО 36 kV



Приложение

За свързване на кабели с пластмасова изолация при полагане в тръби или при директно закопаване в земята. Изделието е екранирано и напълно херметично защитено.

Конструкция

Студеносвиваемата съединителна муфа се състои от:

1. Формовано тяло на муфата.
2. Полупроводимо платно.
3. Външна защитна обвивка (за 36CSSM-2 външното тяло е студеносвиваемо, а за 36CSSM-3 е термосвиваемо).
4. Водонепропускателен мастик.
5. Меден чорап за възстановяване екрана на кабела.
6. Връзка на екрана.
7. Неизтриваем етикет с партидният номер.
8. Кабелен съединител (не се доставя в стандартния комплект).

Стандарти и спецификации

Студеносвиваемата съединителна муфа 36CSSM отговаря на изискванията на CENELEC HD 629.1 S1 за напрежение class 18/36 kV и IEC 60502-4.

Студеносвиваема съединителна муфа тип	Напрежение U_m (kV)	Диаметър на кабела над основната изолация (mm)		Диаметър на кабела над външната обвивка (mm) max.	Сечение на кабела (mm ²) (само за информация)	
		min.	max.		min.	max.
36CSSM-2	36	25	40	48	50	240
36CSSM-3	36	35	60	75	300	800

Съдържание на комплекта

Пълният комплект студеносвиваема съединителна муфа се състои от следните компоненти:



Комплектът също така съдържа дръжка за издърпване, лепяща лента, водонепропускателен мастик, смазка, материали за почистване и монтажни инструкции.

Кабелният съединител се включва при желание от страна на клиента. За 36CSSM-3 в комплекта се доставя термосвиваемо външно тяло.

Препоръки за специфициране при поръчка

36CSSM-W-X

За таблица W: Избира се символ, отговарящ на размерите на кабела.

За таблица X: Ако се използва винтов кабелен съединител, се избира символ, отговарящ на материала на жилото на кабела и сечението му в mm².

Сечение (mm ²)		50	70	95	120	150	185	240	300	400	500	630	800	1000	Диаметър над основната изолация (mm)	Диаметър над външната обвивка (mm)
Таблица W		36CSSM-2											25 - 40	48 max.		
Таблица X	M16-95	Al														
		Cu														
	M50-150	Al														
		Cu														
M95-240	Al															
	Cu															
Таблица W		36CSSM-3											35 - 60	75 max.		
Таблица X	M120-300	Al														
		Cu														
	M185-400	Al														
		Cu														
M400-630	Al															
	Cu															

Пример:

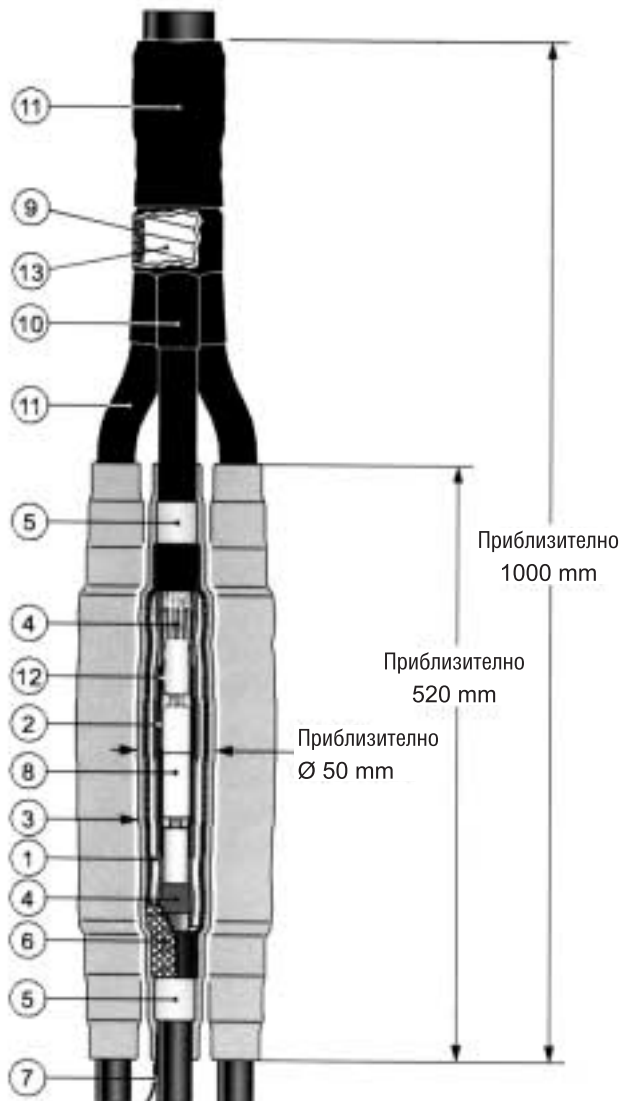
Кабел 36 kV, екраниран с медни телове, 150 mm² алуминиев, многожичен и винтов кабелен съединител.
Поръчка: 36CSSM-2-M95-240.

Важни забележки:

- Убедете се, че диаметрите над външната обвивка и над основната изолация отговарят на диапазоните, показани по-горе в таблицата.
- За други типове кабели и при несъответствия се обърнете към нашия регионален представител.
- Доставените в комплекта (при желание от страна на клиента) кабелни съединители са съобразени с изискванията.
- Максимални размери на кабелния съединител (mm) (виж таблицата в съседство):

Тип на муфата	Кабелен съединител max. размери (mm)	
	L max.	Dia max.
36CSSM-2	155	34
36CSSM-3	240	60

СЪЕДИНИТЕЛНА ПРЕХОДНА МУФА TS-12CSJ-2/HSTK ДО 12 kV



Приложение

За свързване на едно- или трижилни кабели с пластмасова изолация (с алуминиево или медно жило, с основна изолация от EPR или XLPE, с екран от медни телове или ленти и с външна обвивка от PVC или PE) и трижилни хартиено-маслени кабели с обща метална (оловна) обвивка. Изделието е екранирано и напълно херметично защитено.

Конструкция

Съединителната преходна муфа се състои от:

1. Екструдирано двуслойно силиконово тяло.
2. Полупроводимо платно.
3. Външна защитна обвивка от EPDM-материал.
4. Мастик от пластичен стрес-контрол материал.
5. Водонепропускателен мастик.
6. Медна оплетка и връзка за екрана.
7. Неизтриваем етикет с партидният номер.
8. Кабелен съединител (не се доставя в стандартния комплект).
9. Полупроводима лента.
10. Термосвиваема ръкавица.
11. Термосвиваеми изолационни тръби.
12. Термосвиваеми тръби за спиране на маслото.
13. Мастик за контрол на полето.

Стандарти и спецификации

Съединителната преходна муфа TS-12CSJ-2/HSTK отговаря на изискванията на CENELEC HD 629.2 S1 и IEC 60502-4.

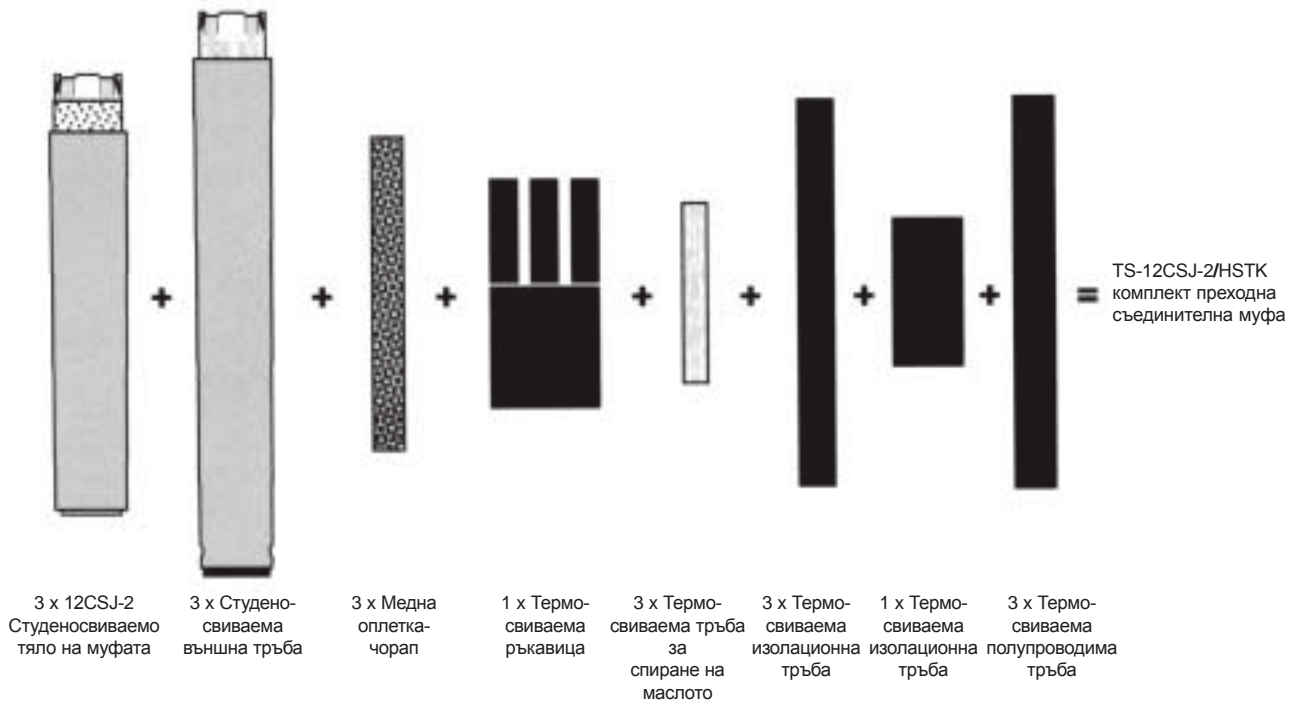
Технически характеристики

Съединителната преходна муфа TS-12CSJ-2/HSTK има електрически характеристики най-малкото еднакви с тези на двата кабела.

Съединителна преходна муфа тип	Напрежение U_m (kV)	Сечение на кабела Al или Cu (mm ²)	
		min.	max.
TS-12CSJ-2/HSTK	12	70	300

Съдържание на комплекта

Пълният комплект съединителна преходна муфа се състои от следните компоненти:



Комплектът също така съдържа дръжка за издърпване, лепяща лента, мастик за контрол на полето, полупроводима лента, спирални пружини, водонепропускателен мастик, ролка с лента от медна мрежа, медна гъвкава оплетка, покълан меден тел, смазка, материали за почистване, ръкавици и монтажни инструкции.
Кабелният съединител се включва при желание от страна на клиента.

Препоръки за специфициране при поръчка

Продукт	Сечение (mm ²)		Диаметър над основната изолация (mm)	Максимален диаметър над външната обвивка (mm)	Кабелен съединител, максимални размери (mm)		
	min.	max.			Dia. X	L	
TS-12CSJ-2/HSTK	70	300	>17	50	34	130	

Пример:

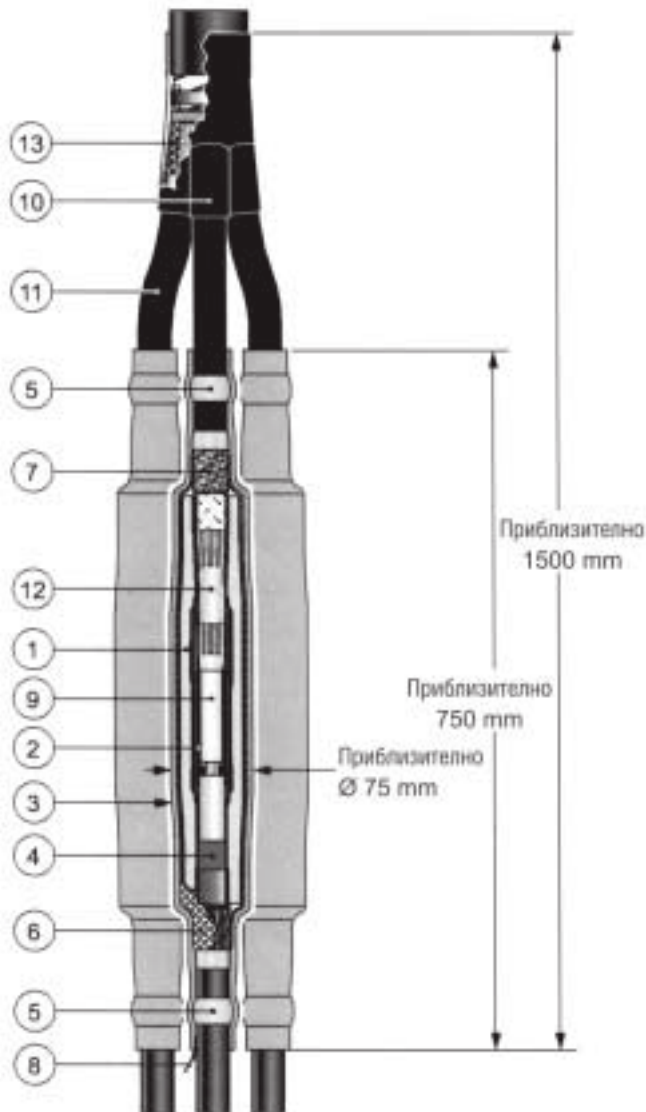
Кабел 12 kV едножилен с XLPE основна изолация, с екструдирани полупроводим слой, екраниран с медни телове, 95 mm² алуминиев и трижилен хартиено-маслен кабел с обща метална (оловна) обвивка.

Поръчка: TS-12CSJ-2/HSTK.

Важни забележки:

1. При всяка заявка задължително да се посочва сечението и типа на кабелите.
2. Убедете се, че диаметрите над външната обвивка и над основната изолация отговарят на диапазоните, показани по-горе в таблицата.
3. Могат да се използват пресови или винтови кабелни съединители, но задължително с преграда в средата.
4. Да се проверят максималните размери на кабелния съединител.
5. За други типове кабели и при несъответствия се обърнете към нашия регионален представител.

СЪЕДИНИТЕЛНА ПРЕХОДНА МУФА TS-24CSJ-2/HSTK ДО 24 kV



Приложение

За свързване на едно- или трижилни кабели с пластмасова изолация (с алуминиево или медно жило, с основна изолация от EPR или XLPE, с екран от медни телове или ленти и с външна обвивка от PVC или PE) и трижилни хартиено-маслени кабели с отделно пооловени жила и с външна обвивка от PVC или PE. Изделието е екранирано и напълно херметично защитено.

Конструкция

Съединителната преходна муфа се състои от:

1. Екструдирано трислойно тяло от EPDM-материал.
2. Двуслойно платно с полупроводим слой и слой с мастик за контрол на полето.
3. Външна защитна обвивка от EPDM-материал.
4. Мастик от пластичен стрес-контрол материал.
5. Водонепропускателен мастик.
6. Медна оплетка и връзка за екрана.
7. Самозалепваща се медна лента.
8. Неизтриваем етикет с партидният номер.
9. Кабелен съединител (не се доставя в стандартния комплект).
10. Термосвиваема ръкавица.
11. Термосвиваеми изолационни тръби.
12. Термосвиваеми тръби за спиране на маслото.
13. Заземителен комплект.

Стандарти и спецификации

Съединителната преходна муфа TS-24CSJ-2/HSTK отговаря на изискванията на CENELEC HD 629.2 S1 и IEC 60502-4.

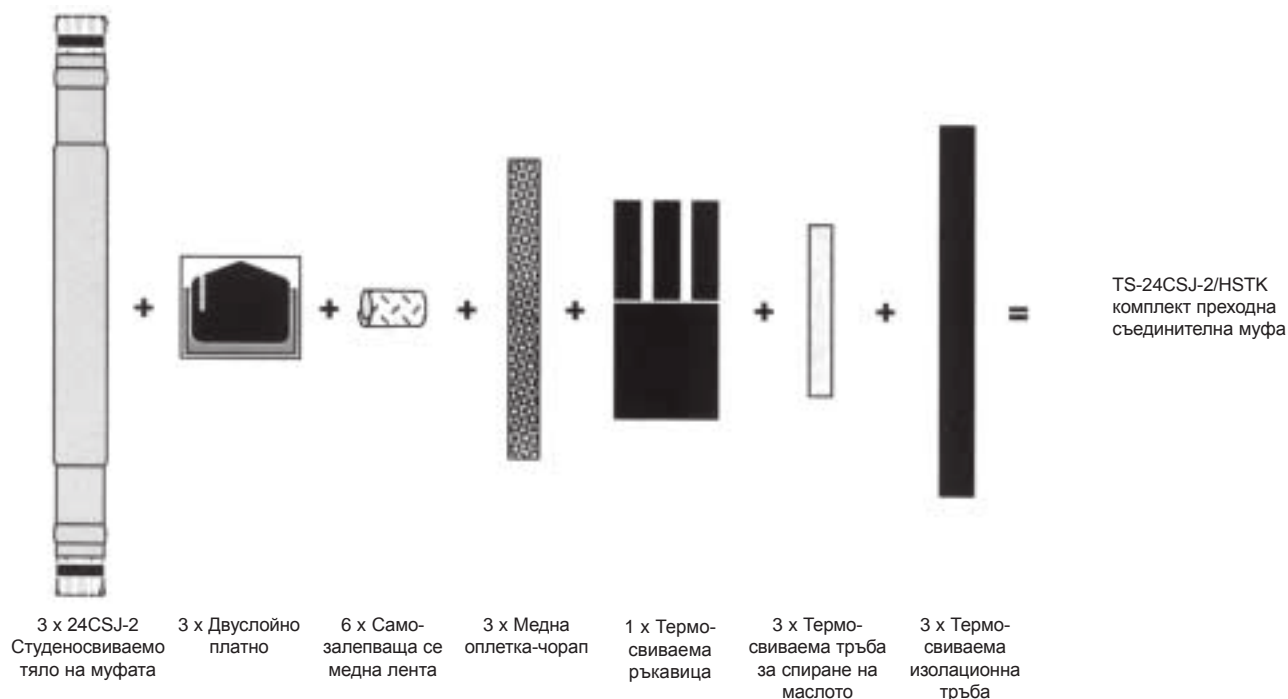
Технически характеристики

Съединителната преходна муфа TS-24CSJ-2/HSTK има електрически характеристики най-малкото еднакви с тези на двата кабела.

Съединителна преходна муфа тип	Напрежение U_m (kV)	Сечение на кабела Al или Cu (mm ²)	
		min.	max.
TS-24CSJ-2/HSTK	24	35	300

Съдържание на комплекта

Пълният комплект съединителна преходна муфта се състои от следните компоненти:



Комплектът също така съдържа дръжка за издърпване, две ролки лепяща лента, мастик за контрол на полето, спирални пружини, водонепропускателен мастик, медна гъвкава оплетка, смазка, материали за почистване, ръкавици и монтажни инструкции. Кабелният съединител се включва при желание от страна на клиента.

Препоръки за специфициране при поръчка

Продукт	Сечение (mm ²)		Диаметър над основната изолация (mm)	Максимален диаметър над външната обвивка (mm)	Кабелен съединител, максимални размери (mm)		
	min.	max.			Dia. X	L	
TS-24CSJ-2/HSTK	35	300	>23	75	33	150	

Пример:

Кабел 24 kV едножилен с XLPE основна изолация, с екструдирани полупроводим слой, екраниран с медни телове, 150 mm² алуминиев и трижилен хартиено-маслен кабел с отделно пополовени жила.

Поръчка: TS-24CSJ-2/HSTK.

Важни забележки:

1. При всяка заявка задължително да се посочва сечението и типа на кабелите.
2. Убедете се, че диаметрите над външната обвивка и над основната изолация отговарят на диапазоните, показани по-горе в таблицата.
3. Могат да се използват пресови или винтови кабелни съединители, но задължително с преграда в средата.
4. Да се проверят максималните размери на кабелния съединител.
5. За други типове кабели и при несъответствия се обърнете към нашия регионален представител.

ТРЪБИ ТОПЛОСВИВАЕМИ С ЛЕПИЛЕН СЛОЙ



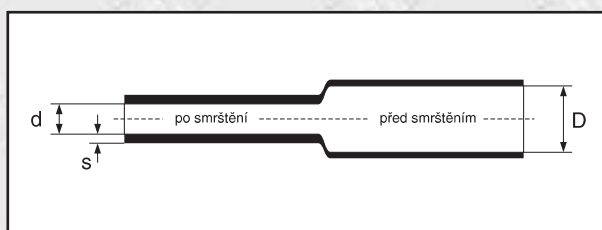
за електрическа изолация, херметизиране и защита срещу корозия на кабели, кабелни муфи и глави, средностенни и дебелостенни

универсални топлосвиваеми средностенни и дебелостенни тръби, предназначени за защита и изолация на кабели с пластмасова изолация, кабелни муфи и глави за инсталации в кабелни канали, в земя и във вода

Материал: топлосвиваеми тръби средностенни и дебелостенни, произведени от полиолефини, отвътре е нанесен слой термотопимо лепило

Технически данни:

- температурен диапазон: - 55С до +110°С
- min. температура за свиване: +120°С
- диелектрическа устойчивост: min. 20 kV/mm
- цвят: черен
- голяма издръжливост срещу механични увреждания и химически агресивни среди
- висока степен на херметизация и устойчивост на УВ-лъчи



СРЕДНОСТЕННИ ТОПЛОСВИВАЕМИ ТРЪБИ

Означение	Вътрешен диаметър на тръбата в mm		Дебелина на стената в mm		Стандартна дължина преди свиване в mm
	преди свиване D	след свиване d	след свиване s		
CFM A 10/3	10,0	3,0	2,0		1000
CFM A 19/6	19,0	6,0	2,0		1000
CFM A 25/8	25,0	8,0	2,0		1000
CFM A 28/10	28,0	10,0	2,0		1000
CFM A 33/10	33,0	10,0	2,0		1000
CFM A 38/12	38,0	12,0	2,0		1000
CFM A 43/13	43,0	13,0	2,0		1000
CFM A 54/18	52,0	19,0	2,0		1000
CFM A 70/25	70,0	25,0	2,0		1000
CFM A 90/30	89,0	30,0	2,4		1000
CFM A 120/40	120,0	40,0	2,6		1000
CFM A 152/48	152,0	48,0	2,8		1000
CFM A 170/58	170,0	58,0	2,8		1000
CFM A 228/77	228,0	77,0	3,2		1000

ДЕБЕЛОСТЕННИ ТОПЛОСВИВАЕМИ ТРЪБИ

Означение	Вътрешен диаметър на тръбата в mm		Дебелина на стената в mm		Стандартна дължина преди свиване в mm
	преди свиване D	след свиване d	след свиване s		
CFW A 9/3	9,0	3,0	1,8		1000
CFW A 13/4	13,0	4,0	2,4		1000
CFW A 19/6	19,0	6,0	2,4		1000
CFW A 28/9	28,0	9,0	3,0		1000
CFW A 38/12	38,0	12,0	4,1		1000
CFW A 43/10	43,0	10,0	4,1		1000
CFW A 51/16	51,0	16,0	4,1		1000
CFW A 68/22	68,0	22,0	4,1		1000
CFW A 90/30	90,0	30,0	4,1		1000
CFW A 120/40	120,0	40,0	4,2		1000

РЪКАВИЦИ И КАПИ ТОПЛОСВИВАЕМИ



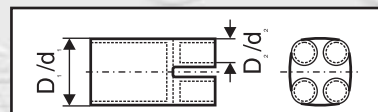
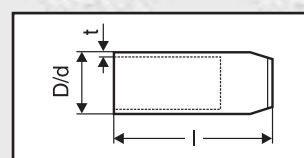
за електрическа изолация и херметизация на кабелни глави и краища

универсални топлосвиваеми капи и ръкавици, предназначени за изолиране и херметизиране на кабелните краища и разделки в условията на вътрешни и външни инсталации

Материал: топлосвиваеми тръби, произведени от полиолефини, отвътре е нанесен слой термотопимо лепило

Технически данни:

- температурен диапазон: - 55°C до +100°C
- min. температура за свиване: +120°C (за капите)
+130°C (за ръкавиците)
- max. температура за свиване: +200°C
- диелектрическа устойчивост: min. 12 kV/mm
- цвят: черен
- голяма издръжливост срещу механични увреждания и химически агресивни среди
- висока степен на херметизация и устойчивост на УВ-лъчи



КАПИ ТОПЛОСВИВАЕМИ

Означение	Диаметър преди/след свиване	Дължина след свиване mm l	Дебелина след свиване mm t	Външен диаметър на кабела в mm
	в mm D/d			
СЕС 15/4,5	15,0/4,5	44,0	1,0	5-12
СЕС 25/9	25,0/9,0	69,0	2,7	10-22
СЕС 36/15	36,0/15,0	93,0	2,8	17-30
СЕС 55/25	55,0/25,0	107,0	3,3	28-47
СЕС 80/24	80,0/24,0	127,0	4,7	28-70
СЕС 80/40	80,0/40,0	127,0	3,6	45-70
СЕС 102/60	102,0/60,0	152,0	3,6	68-90
СЕС 124/60	124,0/60,0	152,0	3,6	75-110
СЕС 148/57	148,0/57,0	152,0	4,5	80-135

РЪКАВИЦИ ТОПЛОСВИВАЕМИ

Означение	Сечение mm ²	Диаметър на тялото преди/след свиване в mm		Диаметър на пръстите преди/след свиване в mm	Брой на пръстите
		D ₁ /d ₁	D ₂ /d ₂		
ССВ 2 30/15	-	30,0/9,4	15,0/4,1	2	
ССВ 2 50/21	-	50,0/24,0	21,0/7,0	2	
ССВ 3 38/11	3x2,5 - 3x95	38,0/14,0	11,0/4,0	3	
ССВ 3 60/24	3x25 - 3x240	60,0/22,0	24,0/8,0	3	
ССВ 3 80/36	3x120 - 3x240	80,0/33,0	36,0/16,0	3	
ССВ 3 110/48	3x185 - 3x240	110,0/47,0	48,0/20,0	3	
ССВ 3 125/55	вмълян не 3x240	125,00/47,0	55,0/20,0	3	
ССВ 4 38/11	3x35+ 16 - 3x70+ 50	38,0/14,0	11,0/4,0	4	
ССВ 4 55/20	3x35+ 16 - 3x150+ 70	55,0/22,0	20,0/8,5	4	
ССВ 4 75/25	3x35+ 16 - 3x240+ 120	72,0/22,0	25,0/8,5	4	
ССВ 4 100/35	3x95+ 50 - ...	100,0/33,0	35,0/14,0	4	
ССВ 4 125/54	3x240+ 120 - ...	125,0/47,0	54,0/22,0	4	

МАНШЕТИ РЕМОНТНИ ТОПЛОСВИВАЕМИ



за леки и тежки ремонти на външната пластмасова изолация на кабели

универсални топлосвиваеми маншети с "цип", предназначени за леки и тежки ремонти на външната пластмасова изолация на кабели в условията на вътрешни и външни инсталации

Материал: специални топлосвиваеми тръби, произведени от полиолефини, отвътре е нанесен слой термотопимо лепило

Технически данни:

- температурен диапазон: - 15°C до +50°C
- min. температура за свиване: +110°C
- max. температура за свиване: +200°C
- диелектрическа устойчивост: min. 12 kV/mm
- цвят: черен
- голяма издръжливост срещу механични увреждания и химически агресивни среди
- висока степен на херметизация и устойчивост на УВ-лъчи



Означение	Диаметър на маншета преди/след свиване в mm	Дължина след свиване в mm	Външен диаметър на кабела в mm
SMO 43/8-1000	43/8	1000	10-35
SMO 75/15-1000	75/15	1000	20-50
SMO 93/25-1000	93/25	1000	30-80
SMO 122/28-1000	122/28	1000	40-105
SMO 137/34-1000	137/34	1000	50-125
SMO 160/55-1000	160/55	1000	-
SMO 200/65-1000	200/65	1000	-

Допълнителна информация:

- Маншетът и затварящият елемент могат да се режат до необходимата дължина на мястото на монтажа.
- Други размери се доставят по заявка.

МУФА СЪЕДИНИТЕЛНА ТОПЛОСВИВАЕМА ДО 1 kV



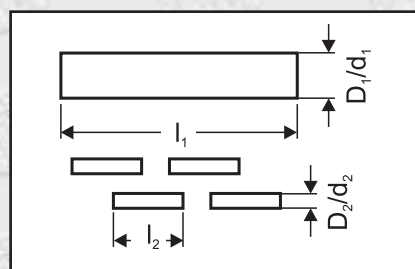
за електрическа изолация и херметизация на кабели

универсални топлосвиваеми съединителни муфи за кабели с изолация от PVC, PE и XLPE, влизащи във външни и вътрешни инсталации, положени в кабелни канали или в земя

Материал: топлосвиваеми тръби, произведени от модифицирани полиолефини, с нанесен отвътре слой термотопимо лепило

Технически данни:

- температурен диапазон: - 55°C до +110°C
- min. температура за свиване: +120°C
- диелектрическа устойчивост: 20 kV/mm
- цвят: черен
- голяма издръжливост срещу механични увреждания и химически агресивни среди
- висока степен на херметизация и устойчивост на УВ-лъчи



Означение	Сечение на кабела в mm ²	Външна тръба			Вътрешни тръби		
		Размери в mm l ₁	D ₁ /d ₁	Броя в комплекта	Размери в mm l ₂	D ₂ /d ₂	Броя в комплекта
MD-DM 1510	4x1,5 - 4x10	250	28/9	1	80	10/3	4
MD-DM 625	4x6 - 4x25	400	43/10	1	125	19/6	4
MD-DM 2570	4x25 - 4x70	550	51/16	1	180	25/8	4
MD-DM 70120	4x70 - 4x120	600	68/22	1	200	28/10	4
MD-DM 50185	4x50 - 4x185	720	90/30	1	220	38/12	4
MD-DM 95300	4x95 - 4x300	800	120/40	1	250	43/13	4
MD-DM 3570/1635	3x35+1x16 - 3x70+1x35	600	51/16	1	180	25/8	3
MD-DM 95185/5095	3x95+1x50 - 3x185+1x95	850	90/30	1	150	19/6	1
					220	38/12	3
MD-DM 150240/70120	3x150+1x70 - 3x240+1x120	950	90/30	1	200	28/10	1
					250	38/12	3
					200	28/10	1

Съдържание на комплекта:

- вътрешни тръби 4 броя
- външна тръба 1 брой
- монтажнo ръководство
- опаковка (полиетиленов плик)

МУФА СЪЕДИНИТЕЛНА ТОПЛОСВИВАЕМА ДО 1 кV



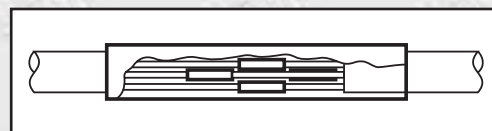
с пресови или винтови съединители

универсални топлосвиваеми съединителни муфи за кабели с изолация от PVC, PE и XLPE, влизащи във външни и вътрешни инсталации, положени в кабелни канали или в земя

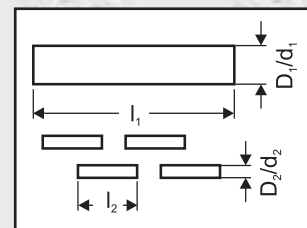
кабелната муфа е съставена от пресови или винтови съединители и топлосвиваеми тръби, с нанесен отвътре слой термотопимо лепило

Съединители:

в комплекта на кабелната муфа са поставени следните пресови или винтови съединители:



- .. KU-L Пресов меден кабелен съединител, лека серия, покалаен за Cu и Al жила на кабели със сечение 2,5-10 mm²
- .. SV-T-V-K Винтови кабелни съединители, покалаени, с преграда в средата и с винтове с късаци се глави за кабели с кръгли и секторни жила и сечение 6-185 mm²
- .. SV-T-V-K-JL Винтови кабелни съединители, покалаени, с преграда в средата и с винтове с късаци се глави без вътрешен шестостен
- SE 25150 T-V-K Винтови кабелни съединители, покалаени, с преграда в средата и с винтове с късаци се глави за кабели със секторни Al и Cu жила и сечение 25-150 mm²
- SE 25150 K Винтови кабелни съединители с винтове с късаци се глави, непокалаени, без преграда в средата за кабели със секторни Al жила и сечение 25-150 mm²
- .. SV-H-T-(V)-K Винтови кабелни съединители, с преграда в средата и с винтове с късаци се глави за кабели с кръгли и секторни жила и сечение 120-240 mm², покалаени (със символ -V- за Al и Cu жила) и непокалаени (само за Al жила)



Означение	Съединител пресов или винтов	Външна тръба			Вътрешни тръби			
		Броя в комплекта	Размери в mm l ₁	Броя в комплекта	Размери в mm l ₂	Броя в комплект		
SLV-SV 2,5	2,5 KU-L	4	300	1	80	4	12/3	4
SLV-SV 4	4 KU-L	4	300	1	80	4	12/3	4
SLV-SV 6	6 KU-L	4	300	1	80	4	12/3	4
SLV-SV 10	10 KU-L	4	300	1	80	4	12/3	4
SLV-SV 6-25	625 SV-T-V-K	4	400	1	100	4	20/6	4
SLV-SV 6-25/5	625 SV-T-V-K	5	400	1	100	5	20/6	5
SLV-SV 16-50	1650 SV-T-V-K-JL	4	450	1	125	4	25/8	4
SLV-SV 35-95	2595 SV-T-V-K-JL	4	450	1	125	4	34/10	4
SLV-SV 35-150 ALU	SE 25150 K	4	600	1	150	4	34/10	4
SLV-SV 35-150	SE 25150 T-V-K	4	600	1	150	4	34/10	4
SLV-SV 35-185	25185 SV-T-V-K 32	4	700	1	180	4	43/13	4
SLV-SV 120-240 ALU	120240 SV-H-T-K	4	900	1	250	4	43/13	4
SLV-SV 120-240	120240 SV-H-T-V-K	4	900	1	250	4	43/13	4

Съдържание на комплекта:

- вътрешни тръби 4 броя (5 бр. при SLV-SV 6-25/5)
- външна тръба 1 брой
- пресов или винтов съединител 4 броя (5 бр. при SLV-SV 6-25/5)
- монтажното ръководство
- опаковка (полиетиленов плик)

МУФА СЪЕДИНИТЕЛНА ЗАЛИВНА ДО 1 кV



за електрическа изолация и херметизация на кабели

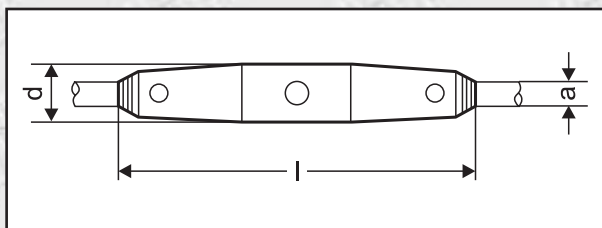
универсални заливни съединителни муфи за кабели с изолация от PVC, PE и XLPE, влизащи във външни и вътрешни инсталации, положени в кабелни канали, във вода или в земя

Технически данни:

- изключително добри електрически показатели
- голяма издръжливост срещу механични увреждания и химически агресивни среди
- висока степен на херметизация и устойчивост на УВ-лъчи
- лек и бърз монтаж

Черупка за заливане:

корпус от две части от прозрачен термопластичен материал



Означение	Външен диаметър на кабела в mm a	Сечение mm ²	Размери на черупката за заливане в mm	
			l	d
PSZ 0	6-20	4x1,5 - 4x10	180	23
PSZ 1	8-26	4x1,5 - 4x16	190	44
PSZ 2	14-32	4x4 - 4x50	275	58
PSZ 3	23-39	4x16 - 4x70	360	62
PSZ 4	30-55	4x35 - 4x185	480	105
PSZ 5	50-75	4x150 - 4x240	650	140

Съдържание на комплекта:

- пластмасова черупка за заливане 1 брой
- основна заливна маса 1 доза
- вт върдит ел 1 доза
- ръкавици 1 чифт
- монтажнo ръководство
- опаковка - картонена кутия

МУФА РАЗКЛОНИТЕЛНА ЗАЛИВНА ДО 1 кV



с кабелна разклонителна клема

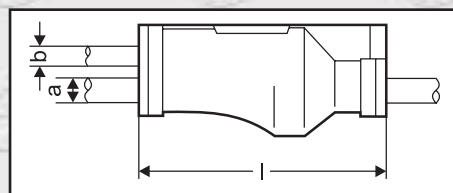
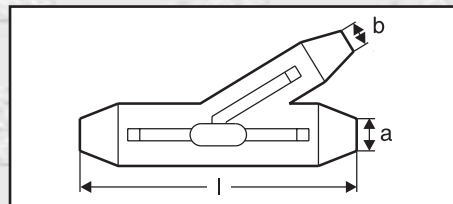
универсални заливни разклонителни муфи за кабели с изолация от PVC, PE и XLPE, влизащи във външни и вътрешни инсталации, положени в кабелни канали, във вода или в земя

Технически данни:

- изключително добри електрически показатели
- голяма издръжливост срещу механични увреждания и химически агресивни среди
- висока степен на херметизация и устойчивост на UV-лъчи
- лек и бърз монтаж, възможен е монтаж под напрежение

Черупка за заливане:

корпус от две части от прозрачен термопластичен материал



Означение	Сечение на кабела		Размери на черупката за заливане в mm l	Макс. диаметър на кабела		Кабелна разклонителна или токова клема
	главен в mm ²	отклонителен в mm ²		главен a	отклонителен b	
OSZ 2,5-16	4x2,5-4x16	4x2,5-4x16	275	41	31	216/1 KU-V
OSZ 2,5-25	4x2,5-4x25	4x2,5-4x25	275	41	31	425/1 KU6-V
OSZ 35-70	4x35 - 4x70	4x6 - 4x50	300	50	32	T 35-70
OSZ 70-150	4x70 - 4x150	4x10 - 4x50	300	50	32	T 70-150
OSZ 70-150/1x35-95	3x70-150/1x35-95	4x10 - 4x50	300	50	32	T 70-150/1x35-95
OSZ 185/1x95	3x185/1x95	4x10 - 4x70	280	47	32	T 185/1x95
OSZ 240/1x120	3x240/1x120	4x10 - 4x70	420	54	41	T 240/1x120

Съдържание на комплекта:

- пластмасова черупка за заливане 1 брой
- основна заливна маса 1 доза
- вт върдит ел 1 доза
- кабелна разклонителна клема 1 брой
- ръкавици 1 чифт
- монтажнo ръководство
- опаковка - картонена кутия