

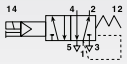
Valvole a comando elettro-pneumatico  
Solenoid valves

## Dati Tecnici

Tipo di connessione: G1/8"  
 Diametro nominale: 4 mm  
 Portata di riferimento (P=6 Bar -  $\Delta p=1$  Bar): 600 NI/min  
 Pressione d'esercizio: 1÷10 Bar (0,10÷1,00 MPa)  
 Tempo di risposta: 30 msec  
 Tensione: 12V DC, 24V DC, 24V AC, 110V AC, 220V AC  
 Peso: 0,087 Kg

## Technical data

Connection size: G1/8"  
 Effective orifice: 4 mm  
 Reference flow rate (P=6 Bar -  $\Delta p=1$  Bar): 600 NI/min  
 Working pressure: 1÷10 Bar (0,10÷1,00 MPa)  
 Response time: 30 msec  
 Voltage: 12V DC, 24V DC, 24V AC, 110V AC, 220V AC  
 Weight: 0,087 Kg

Codici di ordinazione  
Order codes

CODE	REFERENCE
1151125101	EVR 1/8" 18 5 SL PM OO M 12DC
1151125201	EVR 1/8" 18 5 SL PM OO M 24DC
1151125601	EVR 1/8" 18 5 SL PM OO M 24AC
1151125701	EVR 1/8" 18 5 SL PM OO M 110AC
1151125801	EVR 1/8" 18 5 SL PM OO M 220AC

Valvola elettro-pneumatica 5/2  
5/2 Single solenoid valve