

# Line

# 120 VP 1/8"

## Valvole a comando pneumatico Pneumatically operated Valves

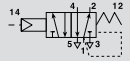
### Dati Tecnici

Pressione d'esercizio: 0÷10 Bar (0÷1,00 MPa)  
Pressione di pilotaggio: 1÷10 Bar (0,10÷1,00 MPa)  
Peso: 0,077 Kg

### Technical data

Working pressure: 0÷10 Bar (0÷1,00 MPa)  
Operating pressure: 1÷10 Bar (0,10÷1,00 MPa)  
Weight: 0,077 Kg

### Codici di ordinazione Order codes



CODE	REF.
1202225001	VP 1/8" 22 5 PN PM OO P

Valvola a comando pneumatico 5/2  
5/2 Single pneumatic pilot valve

