

# Line

# 120 ME 1/8"

## Valvole a comando meccanico Mechanically operated Valves

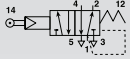
### Dati Tecnici

Pressione d'esercizio: 1÷10 Bar (0,10÷1,00 MPa)  
Forza d'azionamento (a 6 Bar): 4,5 N  
Peso: 0,086 Kg

### Technical data

Working pressure: 1÷10 Bar (0,10÷1,00 MPa)  
Thrust force (6 Bar): 4,5 N  
Weight: 0,086 Kg

### Codici di ordinazione Order codes



CODE	REF.
1202525002	ME 1/8" 22 5 RS PM OO P

Valvola con leva a rullo servopilotata 5/2  
5/2 Sensible roller lever valve

