

Line

120 ME 1/8"

Valvole a comando meccanico Mechanically operated Valves

Dati Tecnici

Pressione d'esercizio: 1÷10 Bar (0,10÷1,00 MPa)

Peso: 0,085 Kg

NB: E' disponibile, a richiesta, la versione ad antenna munita di stelo filettato e dadi di fissaggio.

Technical data

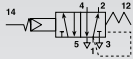
Working pressure: 1÷10 Bar (0,10÷1,00 MPa)

Weight: 0,085 Kg

NB: On request is available whisker version provided with threaded rod and fixing nuts.

Codici di ordinazione

Order codes



CODE

1202525007

REF.

ME 1/8" 22 5 AN PM OO P

Valvola ad antenna 5/2
5/2 Whisker valve

