

# Line

# 127 MER 1/4"

## Valvole a comando meccanico Mechanically operated Valves

### Dati Tecnici

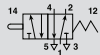
Pressione d'esercizio: 0÷10 Bar (0÷1,00 MPa)  
Forza d'azionamento (a 6 Bar): 39 N  
Peso: 0,127 Kg

### Technical data

Working pressure: 0÷10 Bar (0÷1,00 MPa)  
Thrust force (6 Bar): 39 N  
Weight: 0,127 Kg

### Codici di ordinazione Order codes

CODE	REF.
1272435001	MER 1/4" 22 5 PU ML OO M



Valvola a puntale 5/2  
5/2 Pushrod valve

