

Line

127 MER 1/4"

Valvole a comando meccanico Mechanically operated Valves

Dati Tecnici

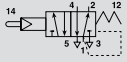
Pressione d'esercizio: 1÷10 Bar (0,10÷1,00 MPa)
Forza d'azionamento (a 6 Bar): 9 N
Peso: 0,142 Kg

Technical data

Working pressure: 1÷10 Bar (0,10÷1,00 MPa)
Thrust force (6 Bar): 9 N
Weight: 0,142 Kg

Codici di ordinazione Order codes

CODE	REF.
1272535004	MER 1/4" 22 5 PO PM OO M



Valvola a puntale passa-parete servopilotato 5/2
5/2 Sensible through-wall pushrod valve

