

Dati Tecnici

Pressione d'esercizio: 0÷10 Bar (0÷1,00 MPa)
Forza d'azionamento (a 6 Bar): 16 N
Peso: 0,152 Kg

Technical data

Working pressure: 0÷10 Bar (0÷1,00 MPa)
Thrust force (6 Bar): 16 N
Weight: 0,152 Kg

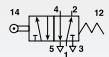
Codici di ordinazione
Order codes

Versione con rullo in tecnopolimero.
Version with technopolymer roller.



CODE	REF.
1272435002	MER 1/4" 22 5 RL ML OO M

Versione con cuscinetto a sfere.
Version with ball bearing.



CODE	REF.
1272435006	MER 1/4" 22 5 RLC ML OO M

(Per disegni aggiornati della versione "RLC" contattare U.T. Aircomp)
(For up-to-date "RLC" version drawing, contact Aircomp technical dept)

Valvola con leva a rullo 5/2
5/2 Roller lever valve