

Valvole a comando meccanico  
Mechanically operated Valves

## Dati Tecnici

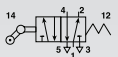
Pressione d'esercizio: 0÷10 Bar (0÷1,00 MPa)  
Forza d'azionamento (a 6 Bar): 16 N  
Peso: 0,158 Kg

## Technical data

Working pressure: 0÷10 Bar (0÷1,00 MPa)  
Thrust force (6 Bar): 16 N  
Weight: 0,158 Kg

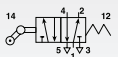
Codici di ordinazione  
Order codes

Versione con rullo in tecnopolimero.  
Version with technopolymer roller.



**CODE**      **REF.**  
1272435003    MER 1/4" 22 5 RU ML OO M

Versione con cuscinetto a sfere.  
Version with ball bearing.



**CODE**      **REF.**  
1272435007    MER 1/4" 22 5 RUC ML OO M

(Per disegni aggiornati della versione "RUC" contattare U.T. Aircomp)  
(For up-to-date "RUC" version drawing, contact Aircomp technical dept)

Valvola con leva a rullo unidirezionale 5/2  
5/2 Unidirectional roller lever valve

