

# Line

# 127 MER 1/4"

## Valvole a comando meccanico Mechanically operated Valves

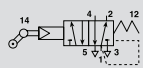
### Dati Tecnici

Pressione d'esercizio: 1÷10 Bar (0,10÷1,00 MPa)  
Forza d'azionamento (a 6 Bar): 4,5 N  
Peso: 0,149 Kg

### Technical data

Working pressure: 1÷10 Bar (0,10÷1,00 MPa)  
Thrust force (6 Bar): 4,5 N  
Weight: 0,149 Kg

### Codici di ordinazione Order codes



**CODE**      **REF.**  
1272535003    MER 1/4" 22 5 RO PM OO M

Valvola con leva a rullo unidirezionale servopilotata 5/2  
5/2 Sensible unidirectional roller lever valve

