

### Dati Tecnici

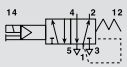
Pressione d'esercizio: 1÷10 Bar (0,10÷1,00 MPa)  
Tensione: 24V DC, 24V AC, 110V AC, 220V AC  
Grado di protezione con connettore: IP 65 EN 60529  
Tipo di azionamento manuale: Monostabile  
Peso: 0,146 Kg  
LA BOBINA VIENE FORNITA SEPARATAMENTE (PAG. 96)

### Technical data

Working pressure: 1÷10 Bar (0,10÷1,00 MPa)  
Voltage: 24V DC, 24V AC, 110V AC, 220V AC  
Protection with connector: IP 65 EN 60529  
Manual override: Monostable  
Weight: 0,146 Kg  
COIL IS SUPPLIED SEPARATELY (PAGE 96)

### Codici di ordinazione

#### Order codes



CODE	REF.
1272125001	EVR 1/8" 22 5 SL PM OO M
1272135001	EVR 1/4" 22 5 SL PM OO M

### Valvola elettro-pneumatica 5/2 5/2 Single solenoid valve

