

# Line

# 130 VP 1/2"

## Valvole a comando pneumatico Pneumatically operated valves

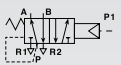
### Dati Tecnici

Tipo di connessione: G1/2"  
Diametro nominale: 8 mm  
Portata di riferimento (P=6 Bar -  $\Delta p=1$  Bar): 2700 NI/min  
Pressione d'esercizio: 0÷10 Bar (0÷1,00 MPa)  
Pressione di azionamento: 2÷7 (0,20÷0,70 MPa)  
Tempo di risposta: 50 msec  
Peso: 0,361 Kg

### Technical data

Connection size: G1/4"  
Effective orifice: 5 mm  
Reference flow rate (P=6 Bar -  $\Delta p=1$  Bar): 2700 NI/min  
Working pressure: 0÷10 Bar (0÷1,00 MPa)  
Operating pressure: 2÷7 (0,20÷0,70 MPa)  
Response time: 50 msec  
Weight: 0,361 Kg

### Codici di ordinazione Order codes



CODE	REFERENCE
1304255001	VP 1/2" 30 5 PN PM OO M

Valvola a comando pneumatico 5/2  
5/2 Single pneumatic pilot valve

