

Line

130 VP 1/2"

Valvole a comando pneumatico Pneumatically operated valves

Dati Tecnici

Tipo di connessione: G1/2"
Diametro nominale: 8 mm
Portata di riferimento (P=6 Bar - Δp=1 Bar): 2700 NI/min
Pressione d'esercizio: 0÷10 Bar (0÷1,00 MPa)
Pressione di azionamento: 2÷7 (0,20÷0,70 MPa)
Tempo di risposta: 50 msec
Peso: 0,381 Kg

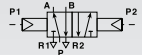
Technical data

Connection size: G1/4"
Effective orifice: 5 mm
Reference flow rate (P=6 Bar - Δp=1 Bar): 2700 NI/min
Working pressure: 0÷10 Bar (0÷1,00 MPa)
Operating pressure: 2÷7 (0,20÷0,70 MPa)
Response time: 50 msec
Weight: 0,381 Kg

Codici di ordinazione

Order codes

CODE	REFERENCE
1304255002	VP 1/2" 30 5 PN BS OO M



Valvola a doppio comando pneumatico 5/2 bistabile
5/2 Double pneumatic pilot valve

