

Line

130 EV 1/2"

Valvole a comando elettro-pneumatico Solenoid valves

Dati Tecnici

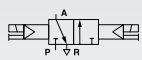
Tipo di connessione: G1/2"
Diametro nominale: 8 mm
Portata di riferimento (P=6 Bar - $\Delta p=1$ Bar): 2700 NI/min
Pressione d'esercizio: 2 ± 10 Bar (0,20 \pm 1,00 MPa)
Tempo di risposta: 50 msec
Tensione: 24V DC, 24V AC, 110V AC, 220V AC
Tipo di azionamento manuale: Mono-Bistabile
Peso: 0,288 Kg
LE BOBINE VENGONO FORNITE SEPARATAMENTE (PAG. 96)

Technical data

Connection size: G1/2"
Effective orifice: 8 mm
Reference flow rate (P=6 Bar - $\Delta p=1$ Bar): 2700 NI/min
Working pressure: 2 ± 10 Bar (0,20 \pm 1,00 MPa)
Response time: 50 msec
Voltage: 24V DC, 24V AC, 110V AC, 220V AC
Manual override: Mono-Bistable
Weight: 0,288 Kg
COILS ARE SUPPLIED SEPARATELY (PAGE 96)

Codici di ordinazione

Order codes



CODE	REFERENCE
1304153003	EV 1/2" 30 3 SL BS OO M

Valvola elettro-pneumatica 3/2 bistabile
3/2 Double solenoid valve

