

# Line

# 130 EV 1/2"

## Valvole a comando elettro-pneumatico Solenoid valves

### Dati Tecnici

Tipo di connessione: G1/2"  
Diametro nominale: 8 mm  
Portata di riferimento (P=6 Bar -  $\Delta p=1$  Bar): 2700 NI/min  
Pressione d'esercizio: 0,9 $\pm$ 10 Bar (0,09 $\pm$ 1,00 MPa)  
Pressione di azionamento  
(alimentazione separata): 2 $\pm$ 7 Bar (0,2 $\pm$ 0,7 MPa)  
Tempo di risposta: 50 msec  
Tensione: 24V DC, 24V AC, 110V AC, 220V AC  
Tipo di azionamento manuale: Mono-Bistabile  
Peso: 0,280 Kg  
LE BOBINE VENGONO FORNITE SEPARATAMENTE (PAG. 96)

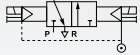
### Technical data

Connection size: G1/2"  
Effective orifice: 8 mm  
Reference flow rate (P=6 Bar -  $\Delta p=1$  Bar): 2700 NI/min  
Working pressure: 0,9 $\pm$ 10 Bar (0,09 $\pm$ 1,00 MPa)  
Actuating pressure  
(separate air supply): 2 $\pm$ 7 Bar (0,2 $\pm$ 0,7 MPa)  
Response time: 50 msec  
Voltage: 24V DC, 24V AC, 110V AC, 220V AC  
Manual override: Mono-Bistable  
Weight: 0,280 Kg  
COILS ARE SUPPLIED SEPARATELY (PAGE 96)

### Codici di ordinazione

#### Order codes

CODE	REFERENCE
1304153006	EV 1/2" 30 3 SA BS OO M



Valvola elettro-pneumatica 3/2 bistabile, alimentazione separata  
3/2 Double assisted solenoid valve

