

Line

130 EV 1/2"

Valvole a comando elettro-pneumatico Solenoid valves

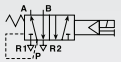
Dati Tecnici

Tipo di connessione: G1/2"
Diametro nominale: 8 mm
Portata di riferimento (P=6 Bar - $\Delta p=1$ Bar): 2700 NI/min
Pressione d'esercizio: 2÷10 Bar (0,20÷1,00 MPa)
Tempo di risposta: 50 msec
Tensione: 24V DC, 24V AC, 110V AC, 220V AC
Tipo di azionamento manuale: Mono-Bistabile
Peso: 0,344 Kg
LA BOBINA VIENE FORNITA SEPARATAMENTE (PAG. 96)

Technical data

Connection size: G1/2"
Effective orifice: 8 mm
Reference flow rate (P=6 Bar - $\Delta p=1$ Bar): 2700 NI/min
Working pressure: 2÷10 Bar (0,20÷1,00 MPa)
Response time: 50 msec
Voltage: 24V DC, 24V AC, 110V AC, 220V AC
Manual override: Mono-Bistable
Weight: 0,344 Kg
COIL IS SUPPLIED SEPARATELY (PAGE 96)

Codici di ordinazione Order codes



CODE	REFERENCE
1304155001	EV 1/2" 30 5 SL PM OO M

Valvola elettro-pneumatica 5/2
5/2 Single solenoid valve

