

# Line

# 130 EV 1/2"

## Valvole a comando elettro-pneumatico Solenoid valves

### Dati Tecnici

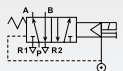
Tipo di connessione: G1/2"  
Diametro nominale: 8 mm  
Portata di riferimento (P=6 Bar -  $\Delta p=1$  Bar): 2700 NI/min  
Pressione d'esercizio: 0,9÷10 Bar (0,09÷1,00 MPa)  
Pressione di azionamento  
(alimentazione separata): 2÷7 Bar (0,2÷0,7 MPa)  
Tempo di risposta: 50 msec  
Tensione: 24V DC, 24V AC, 110V AC, 220V AC  
Tipo di azionamento manuale: Mono-Bistabile  
Peso: 0,340 Kg  
LA BOBINA VIENE FORNITA SEPARATAMENTE (PAG. 96)

### Technical data

Connection size: G1/2"  
Effective orifice: 8 mm  
Reference flow rate (P=6 Bar -  $\Delta p=1$  Bar): 2700 NI/min  
Working pressure: 0,9÷10 Bar (0,09÷1,00 MPa)  
Actuating pressure  
(separate air supply): 2÷7 Bar (0,2÷0,7 MPa)  
Response time: 50 msec  
Voltage: 24V DC, 24V AC, 110V AC, 220V AC  
Manual override: Mono-Bistable  
Weight: 0,340 Kg  
COIL IS SUPPLIED SEPARATELY (PAGE 96)

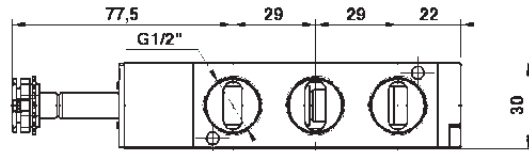
### Codici di ordinazione

#### Order codes



CODE	REFERENCE
1304155003	EV 1/2" 30 5 SA PM OO M

Valvola elettro-pneumatica 5/2, alimentazione separata  
5/2 Single assisted solenoid valve



TUBO 6x4  
PIPE 6x4

