

## T050

## Valvola Sezionatrice / Shot off Valve

CODICI DEI PRODOTTI STANDARD A MAGAZZINO - STANDARD PRODUCTS AVAILABLE IN STOCK



CODICE CODE	MISURA SIZE	FILETTO THREAD	PORTATA FLOW RATE	COMANDO DRIVE
T050103000010	V3V 1	1/4	1850 NI/min	M
T050104000010	V3V 1	3/8	1850 NI/min	M
T050104000020	V3V 1	3/8	1850 NI/min	EP
T050104000030	V3V 1	3/8	1850 NI/min	P
T050204000010	V3V 2	3/8	3000 NI/min	M
T050205000010	V3V 2	1/2	3000 NI/min	M
T050205000020	V3V 2	1/2	3000 NI/min	EP
T050205000030	V3V 2	1/2	3000 NI/min	P
T050307000010	V3V 3	3/4	5200 NI/min	M
T050309000010	V3V 3	1"	5200 NI/min	M
T050309000020	V3V 3	1"	5200 NI/min	EP
T050309000030	V3V 3	1"	5200 NI/min	P

M: Manuale / Manual

P: Pneumatico / Pneumatic

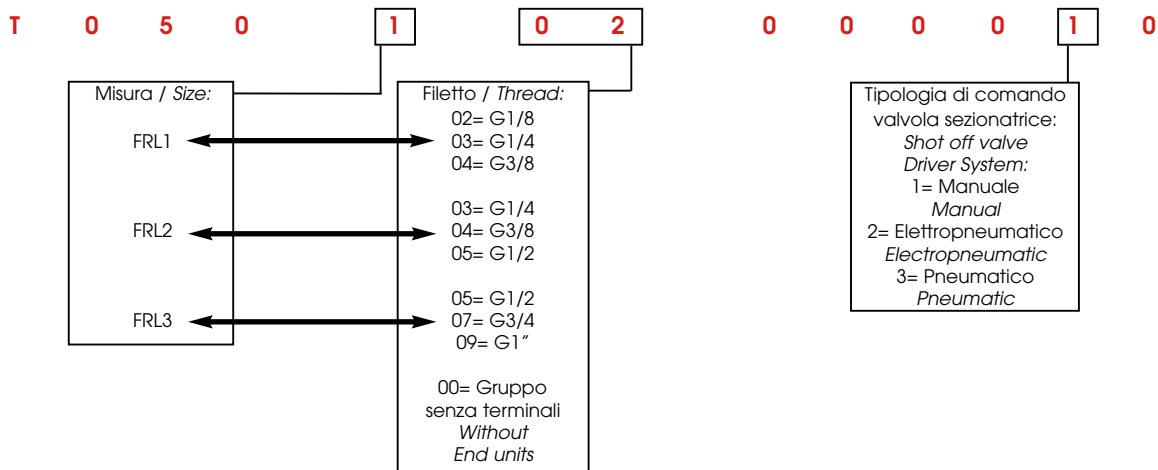
Lucchetto in dotazione / Padlock included in the packing

\*EP: Elettropneumatico / Electropneumatic

\*NB: STANDARD SENZA SOLENOIDE VEDI PAG. 14.38 - STANDARD WITHOUT SOLENOID SEE PAG. 14.38

**NB: La valvola sezionatrice elettropneumatica non può essere utilizzato in atmosfera potenzialmente esplosiva secondo la Direttiva ATEX.**
**NB: According to the Directive ATEX Shot off valves cannot be used in potentially explosive environment.**

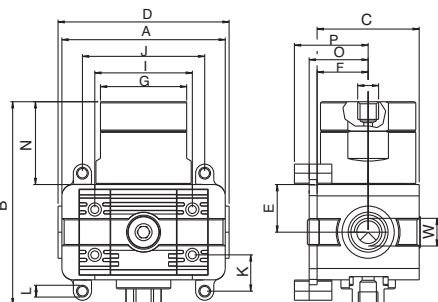
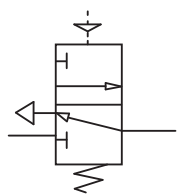
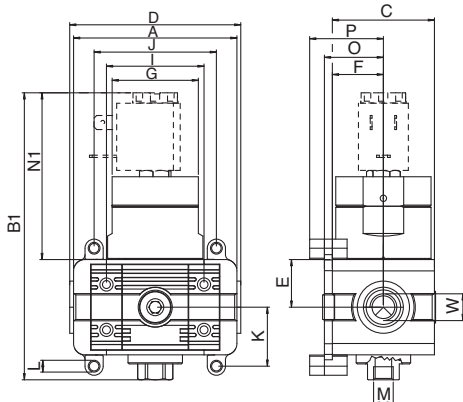
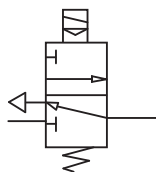
Tabella dei codici di ordinazione - Article codes to be used for ordering



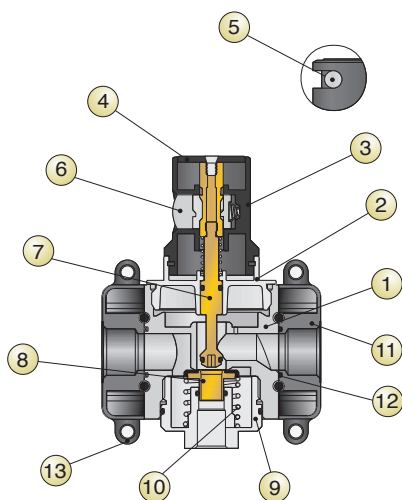
Dimensioni - Dimensions

	FRL 1	FRL 2	FRL 3
<b>A</b>	72	89	100
<b>B</b>	105.5	119.5	131.5
<b>C</b>	45	59	70
<b>D</b>	75.5	89	106 106 111
<b>W</b>	1/8" - 1/4" - 3/8"	1/4" - 3/8" - 1/2"	1/2" - 3/4" - 1"
<b>E</b>	21	27.5	32.5
<b>F</b>	22.5	28.5	35
<b>G</b>	32	32	32
<b>I</b>	43	55	65
<b>J</b>	54	69	79
<b>K</b>	26	32.5	38
<b>L</b>	Ø X M4	Ø X M5	Ø X M6
<b>M</b>	1/8"	1/4"	3/8"
<b>N</b>	52.5	52.5	52.5
<b>O</b>	26	32	38.5
<b>P</b>	32.5	38.5	45



**Dimensioni - Dimensions**
**PNEUMATICO - PNEUMATIC**

**ELETTROPNEUMATICO  
ELECTROPNEUMATIC**


	<b>FRL 1</b>	<b>FRL 2</b>	<b>FRL 3</b>
<b>A</b>	72	89	100
<b>B</b>	89.5	100.15	108
<b>BI</b>	126.5	137.15	144.9
<b>C</b>	45	59	70
<b>D</b>	75.4	89	106 - 106 - 111
<b>W</b>	1/8" - 1/4" - 3/8"	1/4" - 3/8" - 1/2"	1/2" - 3/4" - 1"
<b>E</b>	21	27.5	32.5
<b>F</b>	22.5	29.5	35
<b>G</b>	38	38	38
<b>I</b>	43	55	65
<b>J</b>	54	69	79
<b>K</b>	16	32.5	38
<b>L</b>	Ø X M4	Ø X M5	Ø X M6
<b>M</b>	1/8"	1/4"	3/8"
<b>N</b>	36.5	32.7	29
<b>NI</b>	73.5	69.6	65.9
<b>O</b>	26	32	38.5
<b>P</b>	32.5	38.5	45
<b>Q</b>	1/8"	1/8"	1/8"

**Scheda Materiali - Specifications**


- 1 Corpo in tecnopolimero
- 2 Tappo superiore in ottone
- 3 Manopola in tecnopolimero
- 4 Pulsante per l'apertura del circuito
- 5 Asola di inserimento lucchetto di sicurezza
- 6 Pulsante per la chiusura del circuito
- 7 Stelo in ottone
- 8 Otturatore con guarnizione vulcanizzata in NBR
- 9 Tappo inferiore in ottone
- 10 Molla premiotizzatore in acciaio inox
- 11 Terminale in zama
- 12 O-Ring in NBR
- 13 Elemento di fissaggio / distanziale

- 1 Technopolymeric Body
- 2 Brass Upper plug
- 3 Technopolymeric Knob
- 4 Push button to open the circuit
- 5 Slotted hole to insert the security lock
- 6 Push button to close the circuit
- 7 Stem made in Brass
- 8 NBR Shutter with vulcanized seal
- 9 Brass Lower plug
- 10 Stainless steel Push - shutter spring
- 11 Zama End part
- 12 NBR O-Ring
- 13 Fixing with distance

**Dati tecnici - Technical data**
**ATTACCO FILETTATO / THREADED FASTENING**

PORTATA A 6 BAR CON Δp 1 bar

6 bar FLOW RATE WITH Δp 1 bar

**VITI DI FISSAGGIO / WALL CLAMPING SCREWS**
**FLUIDO / FLUID**
**PRESSIONE MAX / MAXIMUM PRESSURE**
**TEMPERATURA / TEMPERATURE**
**POSIZIONE DI MONTAGGIO / ASSEMBLING POSITION**
**TIPO DI COMANDO / DRIVE SYSTEM**
**SOLENOIDE / SOLENOID**

	<b>FRL 1</b>	<b>FRL 2</b>	<b>FRL 3</b>
<b>ATTACCO FILETTATO / THREADED FASTENING</b>	1/8"-1/4"-3/8"	1/4"-3/8"-1/2"	1/2"-3/4"-1"
<b>PORTATA A 6 BAR CON Δp 1 bar</b>	1850 NI/min	3000 NI/min	5200 NI/min
<b>VITI DI FISSAGGIO / WALL CLAMPING SCREWS</b>	M4X14	M5X18	M6X20
<b>FLUIDO / FLUID</b>	ARIA COMPRESSA / COMPRESSED AIR		
<b>PRESSIONE MAX / MAXIMUM PRESSURE</b>	15 bar		
<b>TEMPERATURA / TEMPERATURE</b>	Min -10 / Max +50°C a/to 10 bar		
<b>POSIZIONE DI MONTAGGIO / ASSEMBLING POSITION</b>	VERTICALE / VERTICAL		
<b>TIPO DI COMANDO / DRIVE SYSTEM</b>	MANUALE / MANUAL		
	PNEUMATICO / PNEUMATIC		
	ELETROPNEUMATICO - ELECTROPNEUMATIC		
	24V DC 3W - 220V AC 5VA		